

ЗАДАЧИ ПЕРВОГО (ТЕОРЕТИЧЕСКОГО) ТУРА

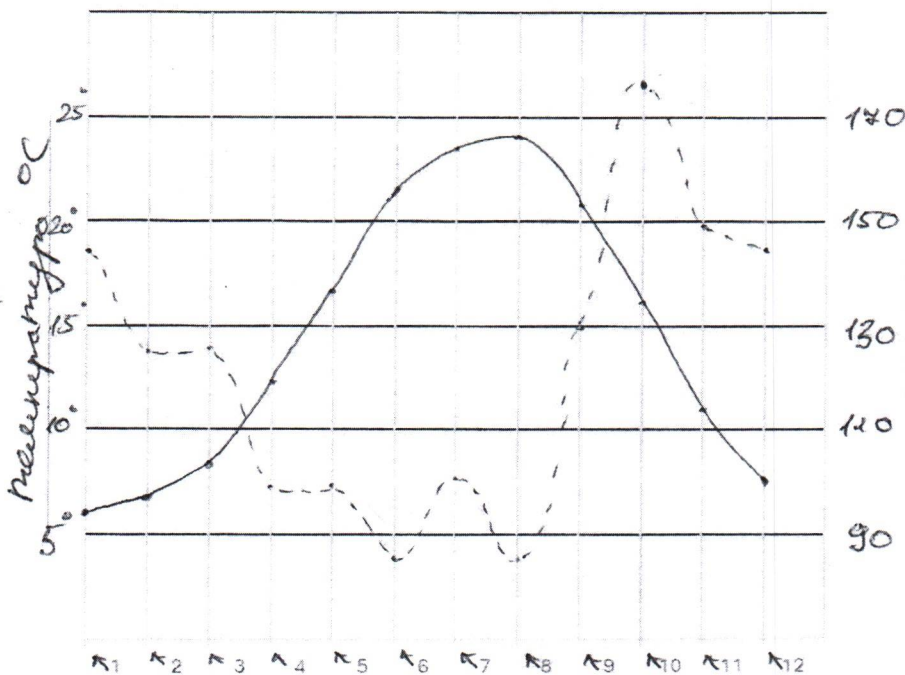
Задача 1. В таблице приведена информация о климате, полученная по результатам многолетних наблюдений на метеостанции одного из крупнейших по пассажиропотоку аэропортов России. Проанализируйте данные таблицы и определите каждый из представленных в ней показателей А-Е, укажите единицы измерения

Показатель	1	2	3	4	5	6	7	8	9	10	11	12
А	73	72	72	75	79	79	79	78	76	76	74	72
Б	145	126	127	97	98	86	100	87	130	176	149	146
В	2,0	1,9	1,8	1,6	1,5	1,5	1,5	1,6	1,6	1,7	1,8	1,9
Г	5,8	6,2	8,4	12,1	16,6	21,1	23,9	24,3	20,5	15,9	10,7	7,4
Д	1020	1019	1017	1015	1014	1012	1010	1011	1014	1018	1020	1020
Е	13	11	12	9	9	6	6	5	8	10	10	12

Показатели и единицы измерения:

- А - влажность воздуха, %
- Б - количество осадков, мм
- В - коэффициент увлажнения, $\frac{\text{коэф. осадков}}{\text{коэф. испарения}}$
- Г - температура воздуха, °C
- Д - Давление, кПа
- Е -

В разлинованном поле постройте климатограмму этого аэропорта, выбрав из таблицы значения двух необходимых для этого показателей. Приведите все обозначения и элементы оформления. Использовать разноцветное оформление необязательно, достаточно одного цвета (использование дополнительных цветов не оценивается). По климатограмме определите тип климата, город и аэропорт.



Тип климата: Субтропический 0,5
Город: Сочи Аэропорт: Адлер

13: 11
23: 90
33: 55
43: 75
прик: 95
всего: 95

всего: 50 баллов
66

+ Шварц

66 условия
5 обозначения

каждый: 10
способ: 0,5
ош: 10
погреш: 10
значения: 10
ош кур: 0,5
значения
обозначения

36
2,5

всего 115

Задача 2. Ознакомьтесь с титульным листом единой формы ежегодного отчёта учреждений высшего ранга (Приложение А, рис.2.1), выполняющих особые задачи в пределах своих территорий. Пять из них показаны на карте (Приложение А, рис.2.2). По итогам их деятельности в 2024 г. было опубликовано 113 таких «Летописей природы».

56
95 4
Как называются эти учреждения? Заповедники природные 1
Перечислите четыре основные задачи (вида деятельности) этих учреждений.
1. Охрана природы и/или ландшафта местности 1
2. Научно-исследовательская деятельность 1
3. Учет режима видов растений / животных 1
4. Выявление редких видов и способов сохранения видов 0

В какой физико-географической стране расположено наибольшее количество таких учреждений в России? Азиатской Европейской 0

36
0
Какие два фактора определяют высокую концентрацию таких учреждений в пределах этой физико-географической страны?

- Меньшая площадь по сравнению с Азиатской 0
- Большая площадь по сравнению с Европейской 0
- Большая природная ресурсная ценность территории 0
- Большая изученность территории 0


На карте (Приложение А, рис. 2.2) показано расположение пяти таких учреждений. Впишите в кружки их номера, соответствующие местоположению на карте и характеристике, напишите названия. Ответьте на вопросы.

0,5	5	Старейшее учреждение данного типа в России: <u>Баргузинский</u> 0,5 С какой целью его создали? <u>Изучение озера Байкал, его типа</u> 0
0,5	4	Учреждение минералогической направленности: <u>Ильменский</u> 0,5
0,5	2	Учреждение, появившееся в 1945 г., изучающее эволюцию природных процессов при заполнении крупного водохранилища: <u>Дарвинский</u> 0,5 Благодаря строительству какого объекта появилось учреждение? <u>Робинсона водохранилище</u> 0,5
0,5	1	Учреждение, изучающее коренные моренные ландшафты южно-таёжной подзоны Европейской части России: _____ 0 В пределах какой возвышенности расположена его территория? <u>Валдайская</u> 0,5
0,5	3	Учреждение, изучающее водно-болотные и мелколиственно-лесные ландшафты Европейской части России: _____ 0 В пределах какой низменности расположена его территория? <u>Крицинская</u> 0

Всего
95.

Задача 3. При переходе на цифровой формат реестра судов и морских перевозок перепутались карточки маршрутов разных типов судов, осуществлявших экспортные грузоперевозки в 2025 г. Помогите восстановить:

- названия типов грузовых судов
- виды перевозимого груза
- порты отправления: *Архангельск, Новороссийск, Приморск, Сабетта.* Укажите субъекты РФ, в которых они расположены.

Изображение судна	Тип судна, вид перевозимого груза	Порт отправления (погрузки), субъект РФ	Порт назначения (разгрузки), страна
	Типа судна: <u>закрытая баржа</u> Вид груза: <u>руда, кот. при-сут закрываю перевозку</u>	Порт: <u>Новороссийск</u> Субъект РФ: <u>Краснодарский край</u>	Джидда, Саудовская Аравия
	Типа судна: <u>танкер</u> Вид груза: <u>Сжиженный газ</u>	Порт: <u>Триверен</u> Субъект РФ: <u>Лен. обл.</u>	Зебрюгге, Бельгия
	Типа судна: <u>баржа</u> Вид груза: <u>уголь, руды на подвесе, руды на подвесе</u>	Порт: <u>Сабетта</u> Субъект РФ: <u>Арт. обл.</u>	Мумбаи (Вадианар), Индия
	Типа судна: <u>открытый танкер</u> Вид груза: <u>Древесина</u>	Порт: <u>Архангельск</u> Субъект РФ: <u>Архангельская область</u>	Далянь, Китай

В карточках реестра отсутствует тип судов, на который в последние годы приходится около 60% общей стоимости грузов, перевозимых морским транспортом по всему миру. Назовите этот тип судов: Супертанкер

Назовите крупнейший порт по погрузке-разгрузке грузов, которые перевозятся судами этого типа:

в России: Новороссийск

в мире: Сингапур

Всего 55.

Задача 4. Перед вами график, показывающий эволюцию демографических процессов в ходе социально-экономического развития человечества (Рис. 4). Как называется теория (концепция), описывающая эти изменения?

Демографическая пирамида

Завершите оформление графика: заполните легенду, подпишите вертикальную и горизонтальную оси для 1 и 2.

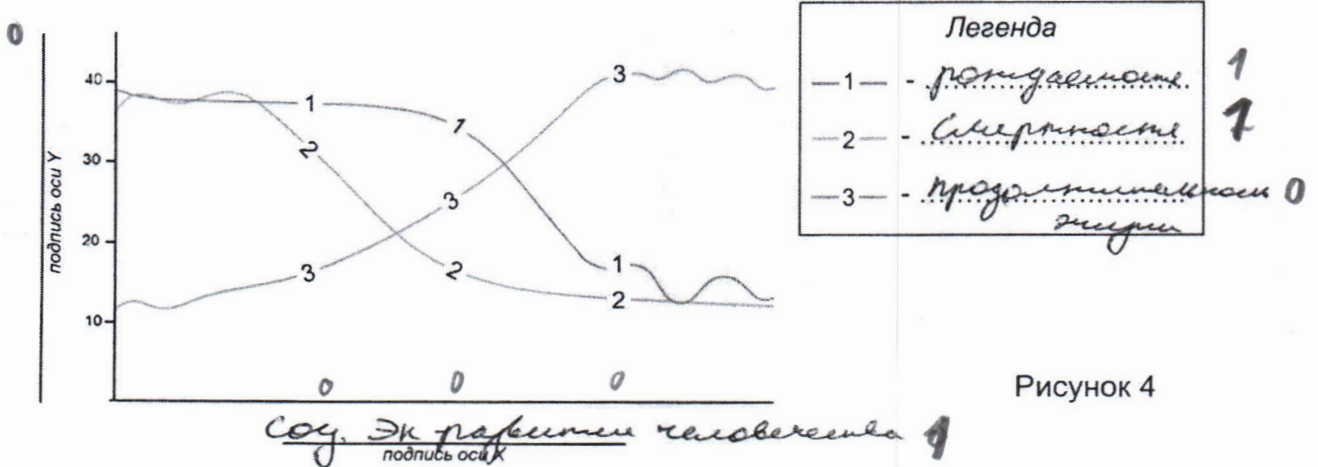


Рисунок 4

Согласно этой теории (концепции), страны проходят в своем развитии четыре стадии. Проведите их границы на графике (Рис. 4).

Каждой из стадий соответствует определенный тип воспроизводства населения, отраженный в возрастно-половых пирамидах. Выберите возрастно-половые пирамиды (Приложение А к задаче 4), соответствующие структуре населения этих стран и укажите, на какой стадии они находятся.

Страна	Возрастно-половая пирамида (Приложение А к задаче 4, А-Г)	Стадия (I – IV)
Перу	<u>В</u> 0	<u>II</u> 0
Сомали	<u>А</u> 0,5	<u>I</u> 0,5
Нидерланды	<u>Б</u> 0,5	<u>IV</u> 0,5
Пакистан	<u>Г</u> 0	<u>III</u> 0

Продолжительность жизни является одним из основных показателей, отражающих демографическую ситуацию. Приведите по одному фактору, влияющему на этот показатель:

на втором этапе:

• улучшение качества медицинской обслуживания

на четвёртом этапе:

• высокий уровень медицины и высокий уровень качества жизни

Всего
75.

ЗАДАНИЯ ВТОРОГО (ПРАКТИЧЕСКОГО) ТУРА

Ознакомьтесь с фрагментом топографической карты (Приложение Б, Б1).

1. Какой масштаб представленного фрагмента? В 1 см 2 км; 1: 200000. 1
2. Определите географические координаты точки с высотой 467м 60° 43' с.ш. 1
115° 20' в.д. 1

3. Населённый пункт, который обозначен на карте получил статус города в 1963 г., а возник в 1743 г. как посёлок при почтовой станции с названием Мухтуя. С 1966 по 2001 гг. этот город пережил три крупных наводнения.

Как называется река? Лена ¹. Как называется город? Лена-Кут ⁰

4. На каком берегу реки расположен город? левом ¹

5. В пределах какого элемента речной долины расположен город? Терраса ⁰

Какие характерные черты ландшафта этого элемента вы видите на карте?

Относительно заболоченности
Нет перепадов высот 1

6. Как и на большинстве текущих в северном направлении рек России, подъем воды на этой реке вызывают опасные явления X и Y. Как правило, явление Y сопровождается большим подъемом уровня воды, чем X. Как они называются? Галочкой отметьте явление, которое происходило на этой реке с 15 по 20 мая 2001 г. (Приложение Б, Б2).

Явление X: затер ⁰ Явление Y: Затор ⁰ 1

В чём разница между X и Y?
Затор - когда затор перекрывает большую часть реки, чем затер. 0

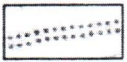
7. В какой из локаций (1, 2, 3, 4) эти явления чаще всего формируются? (3) 15

Почему? Потому что ю-за острова Бичамайской возвышается природная преграда при ледоходе => ледья формируются 15

8. Почему 16 мая 2001 года (Приложение Б, Б2) уровень воды понижался ниже критической отметки? Потому что случилась преграда какой-то рубки ю-за поднятие уровня воды 0

Оцените площадь затопления территории (включая русло реки) при максимальном подъёме уровня воды. Приведите расчеты.

Max h вода = 154 + 6 м = 160 S русла ≈ 50,8 км² 15
S затг = 50,8 * 10 км² = 508
Ответ: 60 км² + 10 = 70 км²

9. Что обозначено условным знаком  на реке? плотина 0

Чем характеризуются территории, где они прокладываются?
Кемубоши участка реки, ± ровные 0

Всего 90

ИСПРАВЛЕНИЯ НЕ ДОПУСКАЮТСЯ!

95

№	Ответ (А – Г)
1.	А
2.	А
3.	В
4.	Б
5.	Г
6.	А
7.	Г
8.	Б
9.	В
10.	Г

+
-
-
+
+
-
+
-
-
-

№	Ответ (А – Г)
11.	А
12.	Б
13.	Б
14.	А
15.	Б
16.	Б
17.	Г
18.	А
19.	А
20.	Б

+
+
+
-
-
+
+
-
-
-

9 баллов